



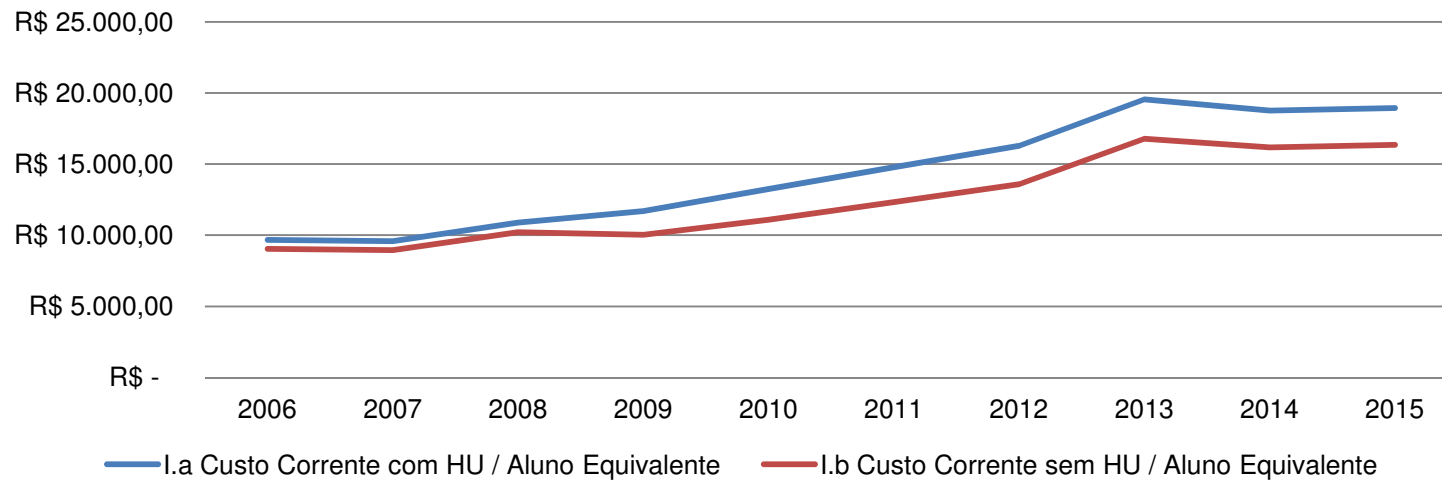
Ranking de Indicadores de Desempenho TCU

Acompanhamento CONCUR

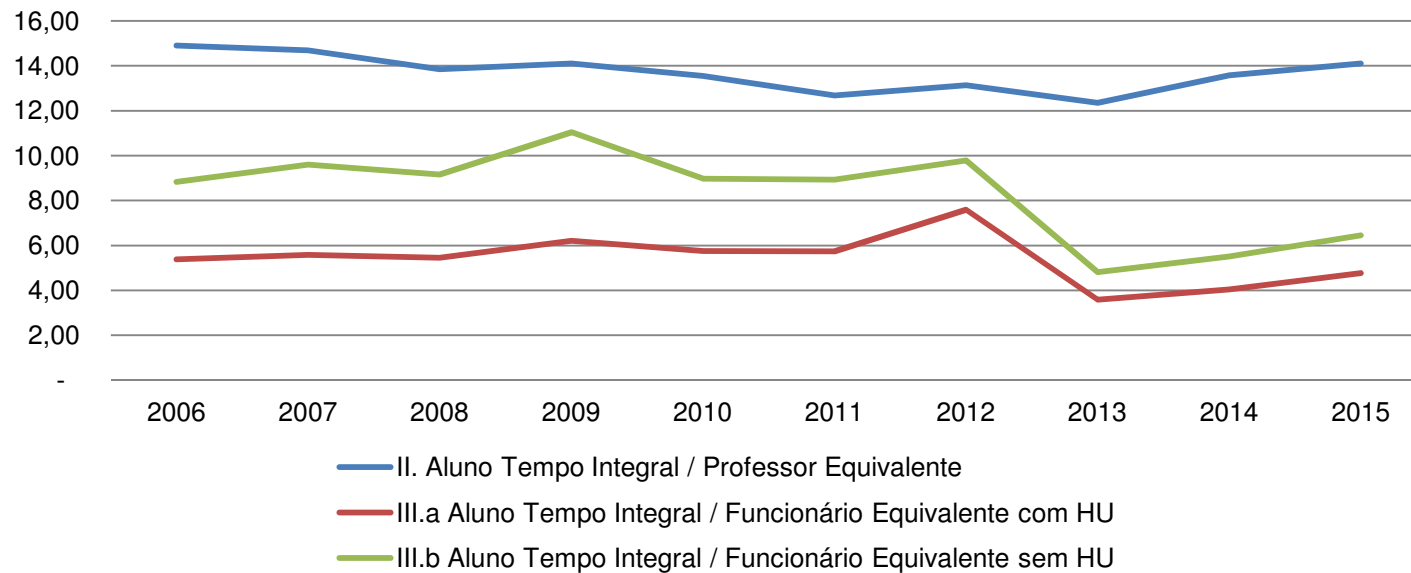
TÓPICOS

- Evolução dos Indicadores**
- Ranking das IFES para cada indicador (resultado parcial)**
- Ranking Geral**

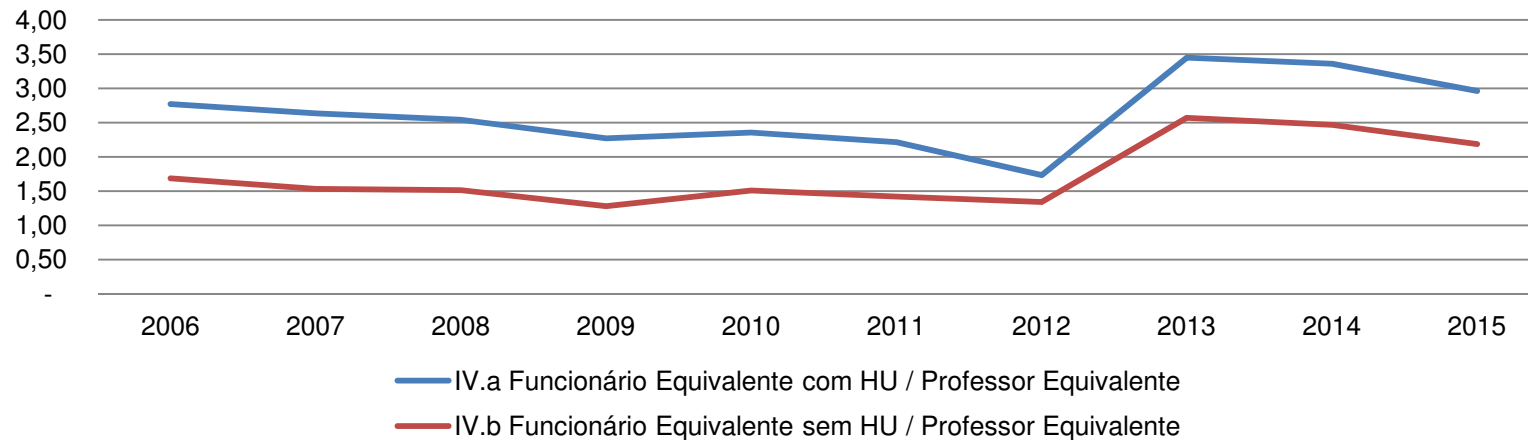
Evolução do Custo Corrente



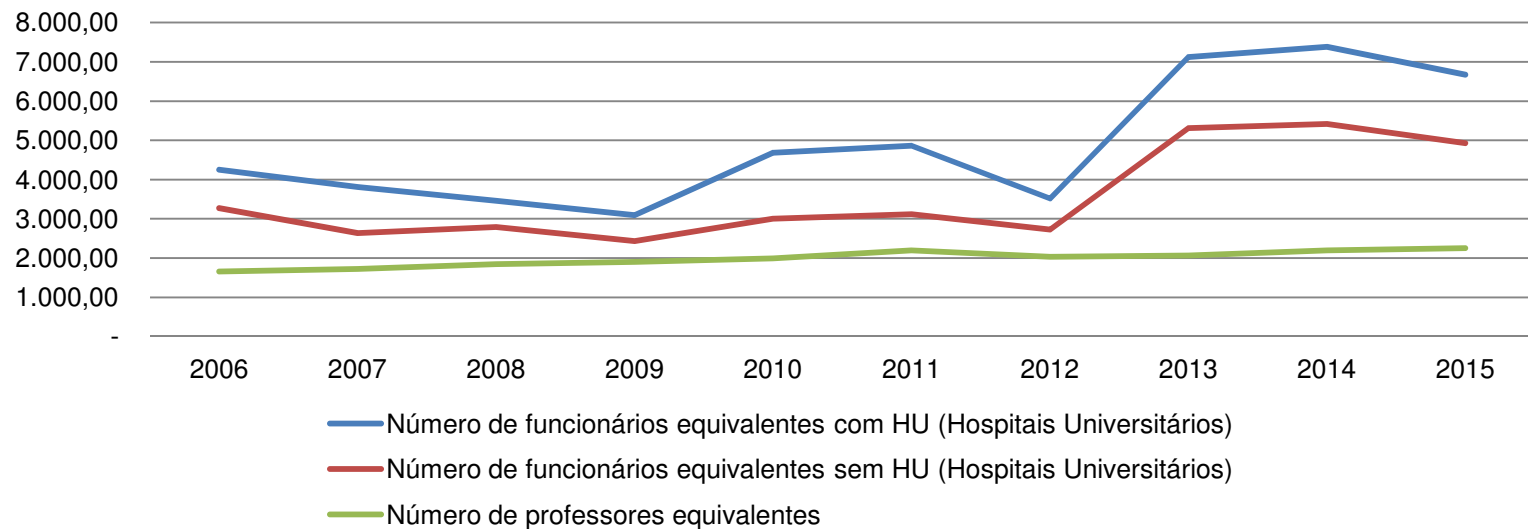
Evolução do Aluno em Tempo Integral



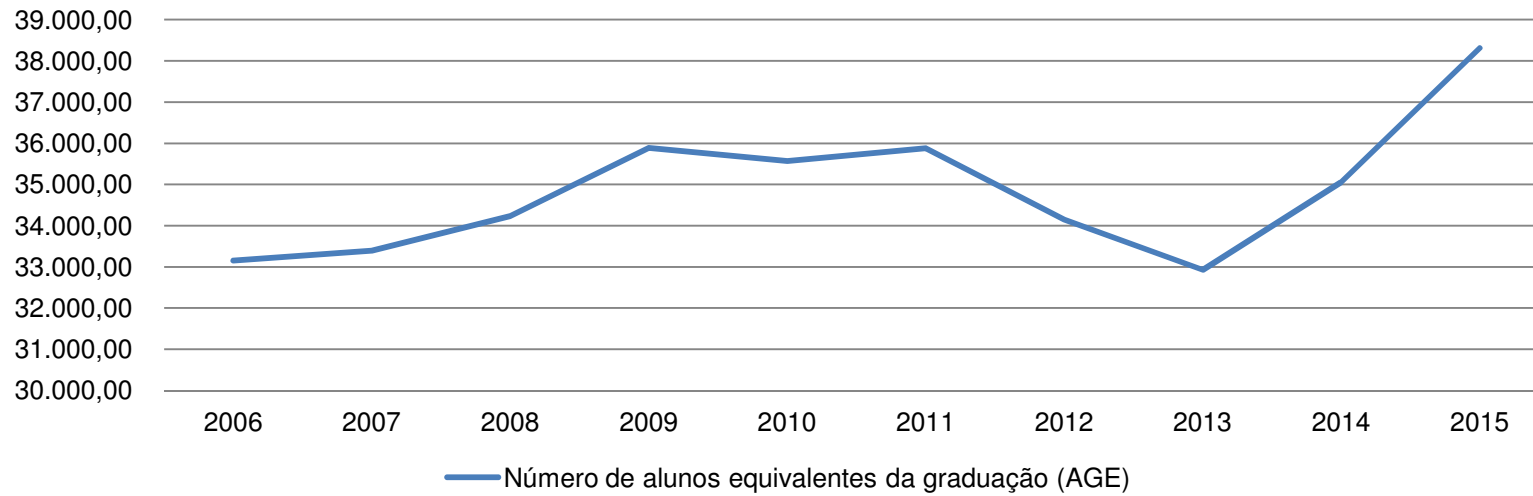
Evolução de Funcionário Equivalente / Professor Equivalente



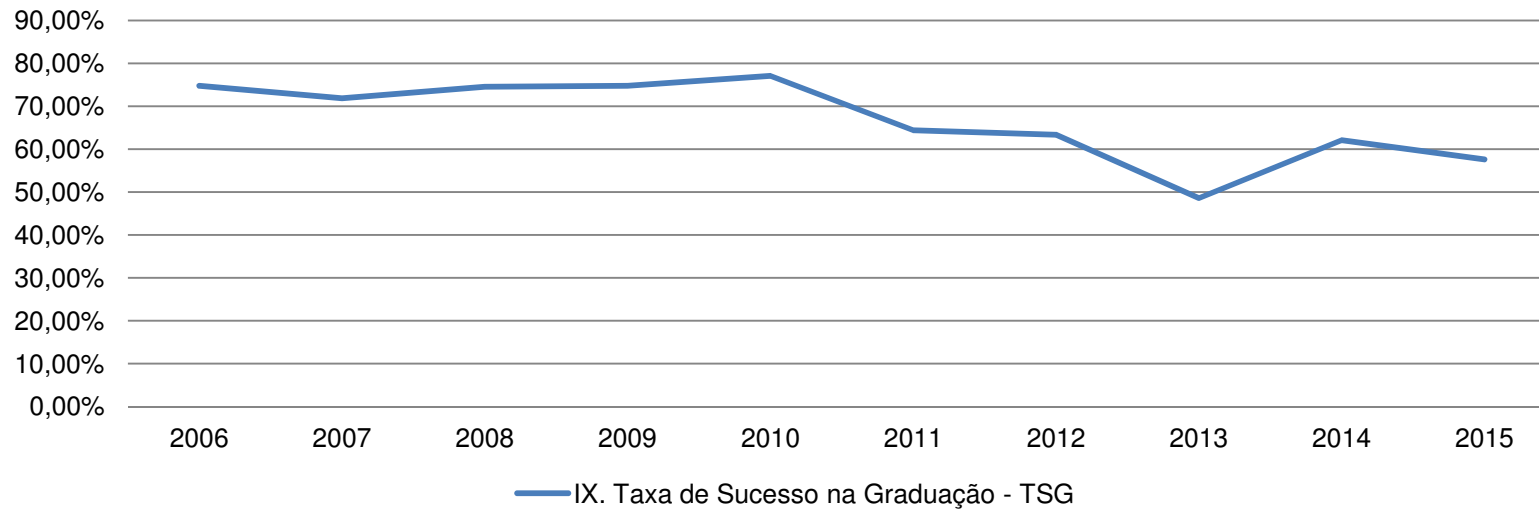
Evolução de Funcionários e Professores



Evolução de Aluno Equivalente



Evolução da Taxa de Sucesso



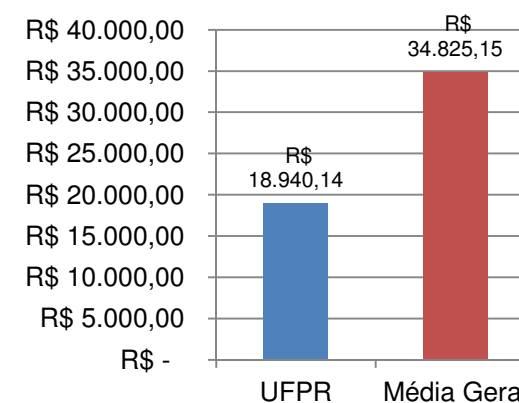
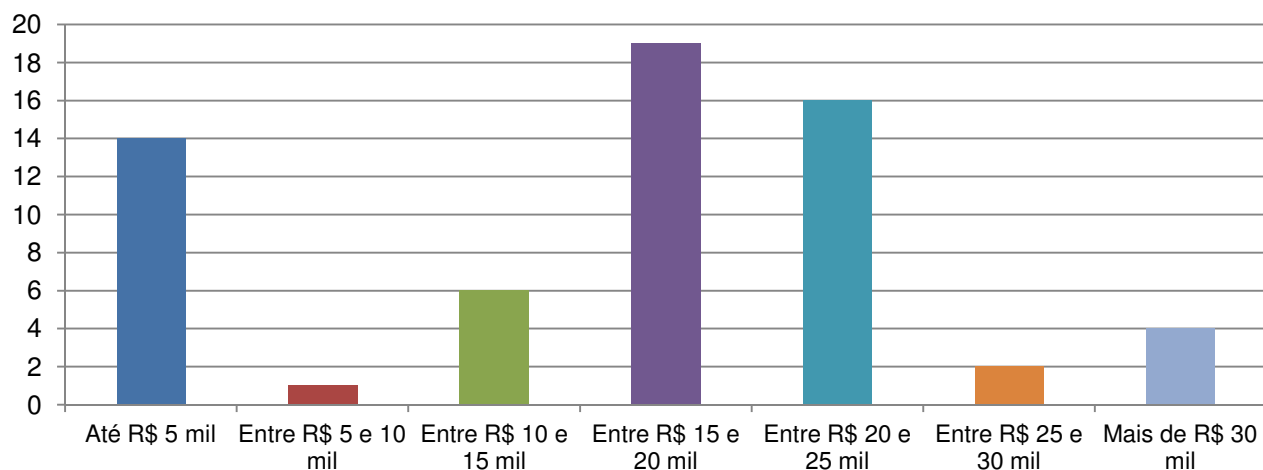
9.1.2.1.0 - Custo Corrente com HU / Aluno Equivalente

Estatísticas	Valor	Observações
Mínimo:	R\$ -	14 universidades preencheram com valores nulos
Máximo:	R\$ 1.209.062,73	UFPI ** outlier
Média:	R\$ 34.825,15	Média sem o outlier: R\$ 15755,36
UFPR		
Ano	Valor	Posição no Ranking
2011	R\$ 14.785,61	28 / 59
2012	R\$ 16.282,42	26 / 59
2013	R\$ 19.541,52	13 / 60
2014	R\$ 18.758,26	29 / 61
2015	R\$ 18.940,14	29 / 62

Custo Corrente com HC e Maternidade

$$A_{GE} + A_{PG}TI + A_{RTI}$$

NOTA: Ranking considera ordem descendente e IFES empatadas ficam na mesma posição



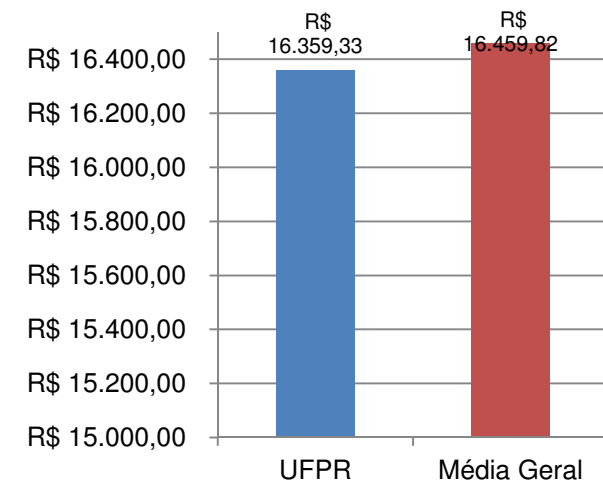
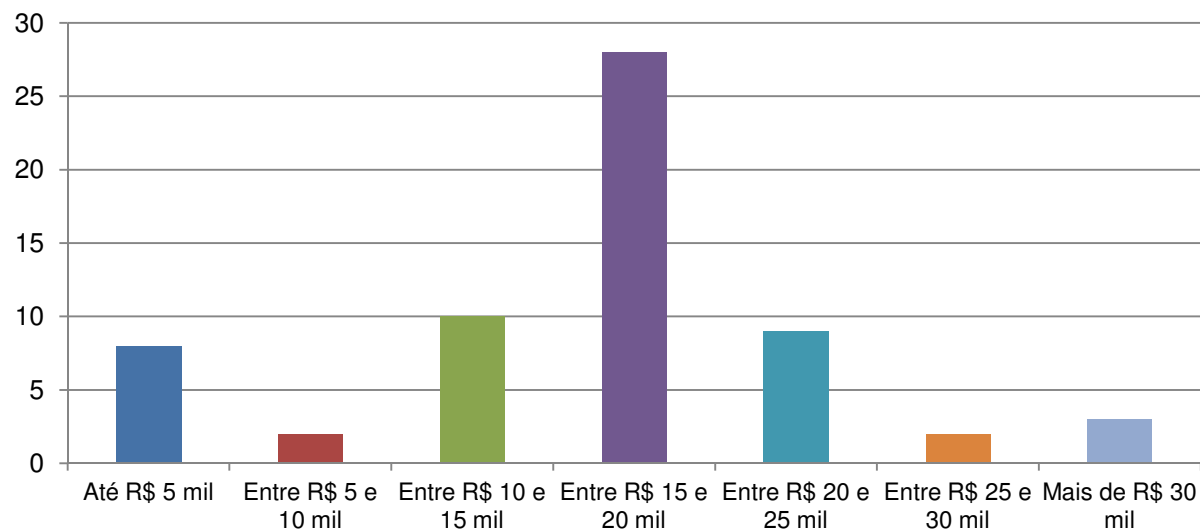
9.1.2.1.1 – Custo Corrente sem HU / Aluno Equivalente

Estadísticas	Valor	Observações
Mínimo:	R\$ -	8 universidades preencheram com valores nulos
Máximo:	R\$ 46.706,56	UFESBA
Média:	R\$ 16.459,82	
UFPR		
Ano	Valor	Posição no Ranking
2011	R\$ 12.329,08	41 / 59
2012	R\$ 13.582,79	39 / 59
2013	R\$ 16.790,26	26 / 60
2014	R\$ 16.172,06	43 / 61
2015	R\$ 16.359,33	36 / 62

Custo Corrente sem HC e Maternidade

$$A_{GE} + A_{PGTI} + A_{RTI}$$

NOTA: Ranking considera ordem decendente e IFES empatadas ficam na mesma posição

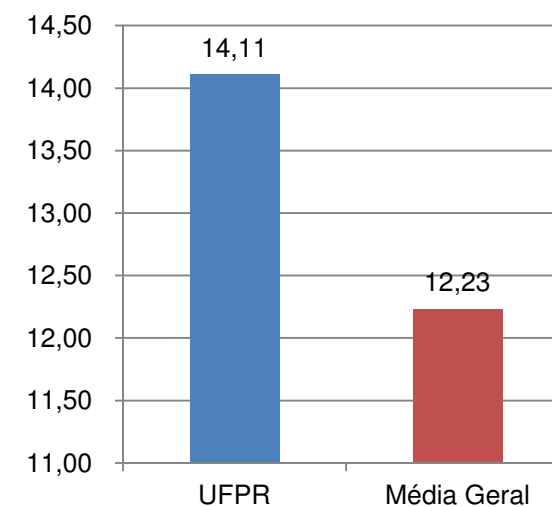
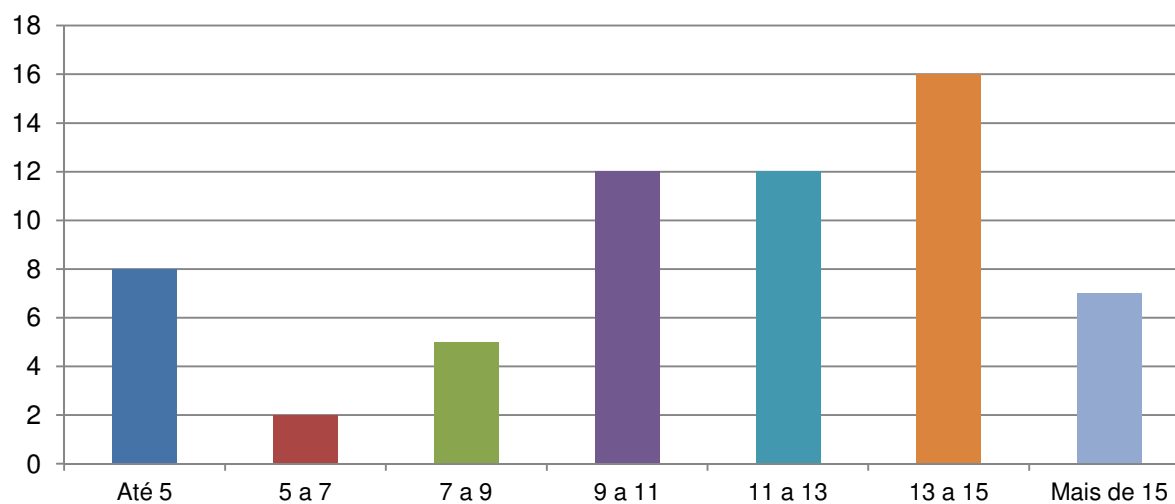


9.1.2.2 – Aluno Tempo Integral / Professor Equivalente

Estatísticas	Valor	Observações
Mínimo:	0,00	7 universidades preencheram com valores nulos
Máximo:	122,17	UFES ** outlier
Média:	12,23	Média sem o outlier: 10,43
UFPR		
Ano	Valor	Posição no Ranking
2011	12,68	19 / 59
2012	13,14	18 / 59
2013	12,35	25 / 60
2014	13,58	12 / 61
2015	14,11	14 / 62

$$\frac{A_{G, TI} + A_{PG, TI} + A_{R, TI}}{N.º \text{ Professor Equivalente}}$$

NOTA: Ranking considera ordem descendente e IFES empatadas ficam na mesma posição

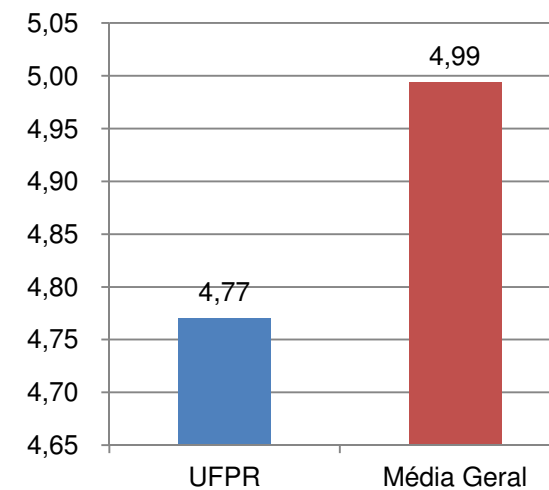
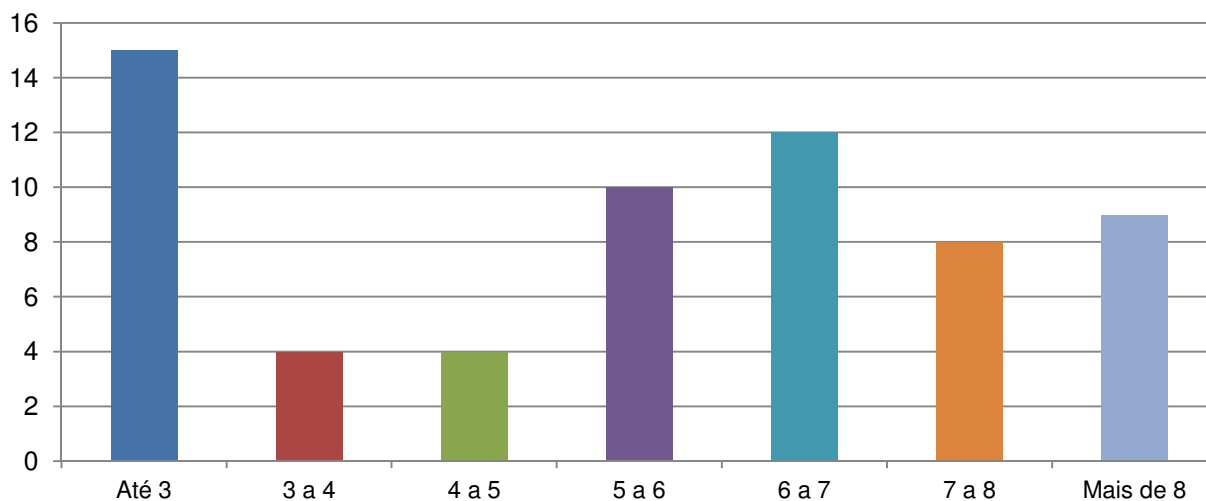


9.1.2.3.0 – Aluno Tempo Integral / Funcionário Equivalente com HU

Estadísticas	Valor	Observações
Mínimo:	0,00	14 universidades preencheram com valores nulos
Máximo:	11,49	UFRN
Média:	4,99	
UFPR		
Ano	Valor	Posição no Ranking
2011	5,73	36 / 59
2012	7,59	16 / 59
2013	3,58	51 / 60
2014	4,04	49 / 61
2015	4,77	41 / 62

$$\frac{A_{G, TI} + A_{PG, TI} + A_{R, TI}}{N.º \text{ Funcionário Equivalente com HC e Maternidade}}$$

NOTA: Ranking considera ordem decedente e IFES empatadas ficam na mesma posição



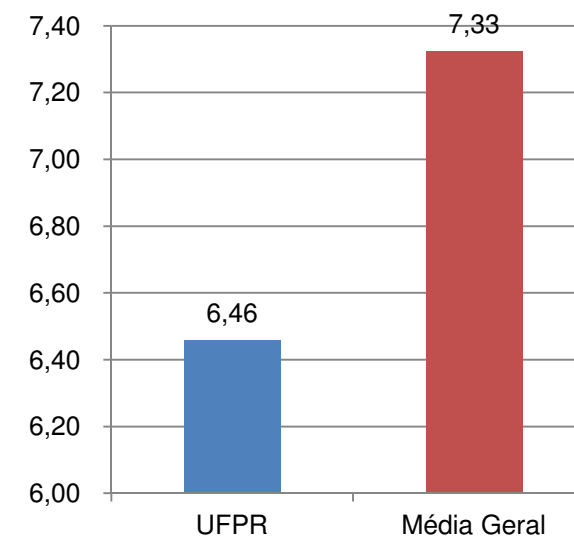
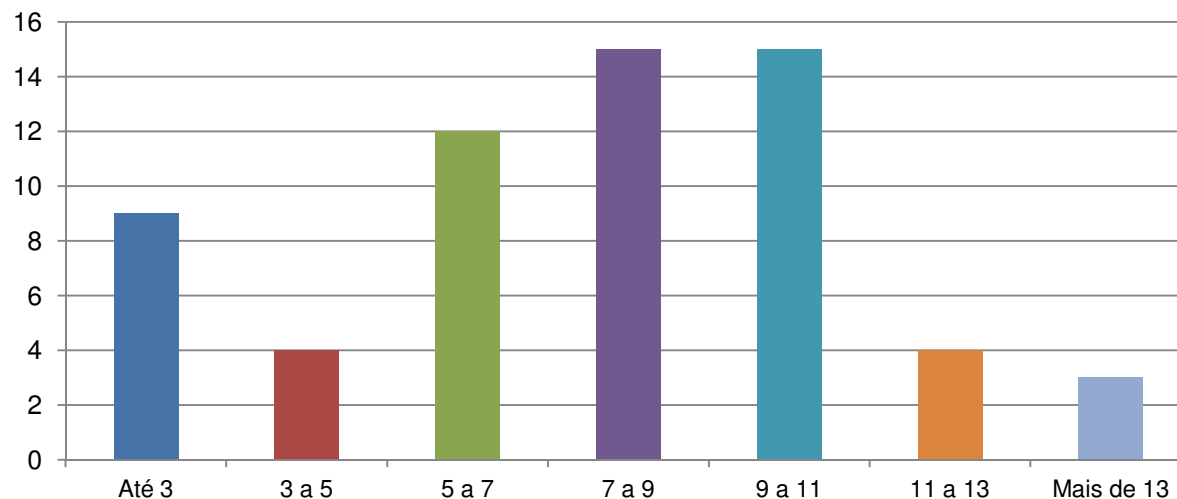
9.1.2.3.1 – Aluno Tempo Integral / Funcionário Equivalente sem HU

Estadísticas	Valor	Observações
Mínimo:	0,00	7 universidades preencheram com valores nulos
Máximo:	18,15	UTFPR
Média:	7,33	
UFPR		
Ano	Valor	Posição no Ranking
2011	8,93	23 / 59
2012	9,79	15 / 59
2013	4,81	50 / 60
2014	5,50	46 / 61
2015	6,46	41 / 62

$$A_G\text{TI} + A_{PG}\text{TI} + A_R\text{TI}$$

N.º Funcionário Equivalente sem
HC e Maternidade

NOTA: Ranking considera ordem decrescente e IFES empatadas ficam na mesma posição



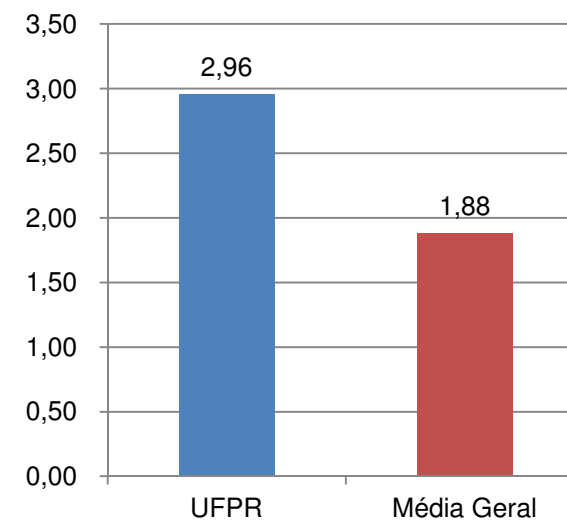
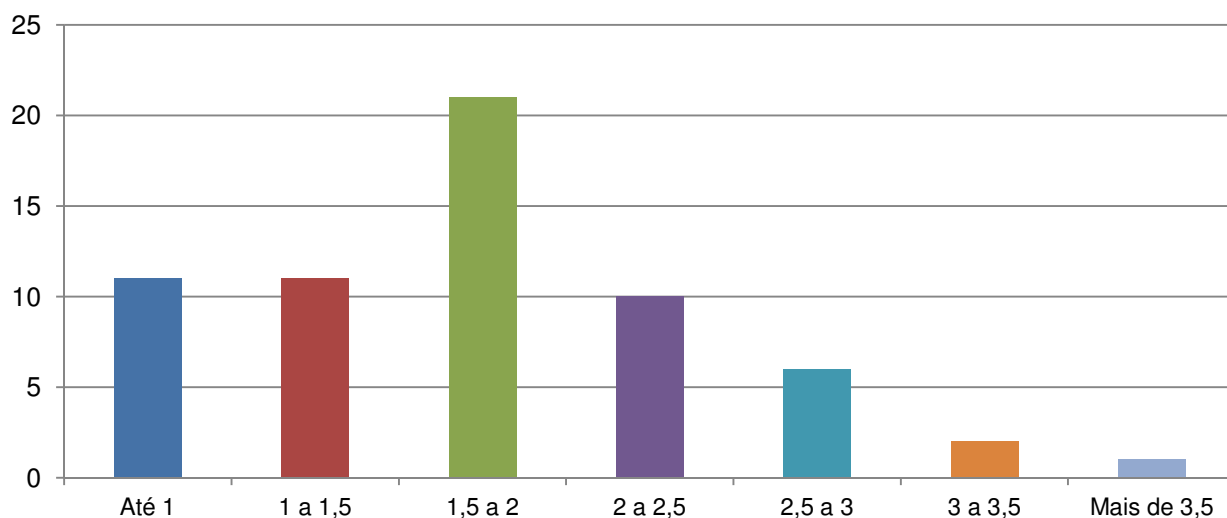
9.1.2.4.0 – Funcionário Equivalente com HU / Professor Equivalente

Estadísticas	Valor	Observações
Mínimo:	0,00	9 universidades preencheram com valores nulos
Máximo:	19,62	UFES ** outlier
Média:	1,88	Média sem o outlier: 1,59
UFPR		
Ano	Valor	Posição no Ranking
2011	2,21	16 / 59
2012	1,73	28 / 59
2013	3,44	2 / 60
2014	3,36	1 / 61
2015	2,96	4 / 62

N.º Funcionário Equivalente com HC e Maternidade

N.º Professor Equivalente

NOTA: Ranking considera ordem descendente e IFES empatadas ficam na mesma posição



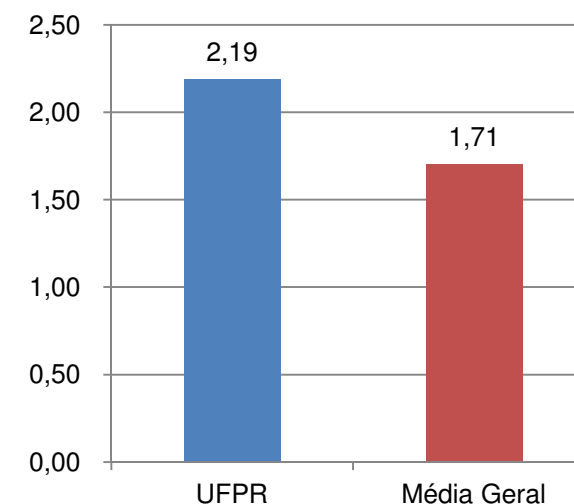
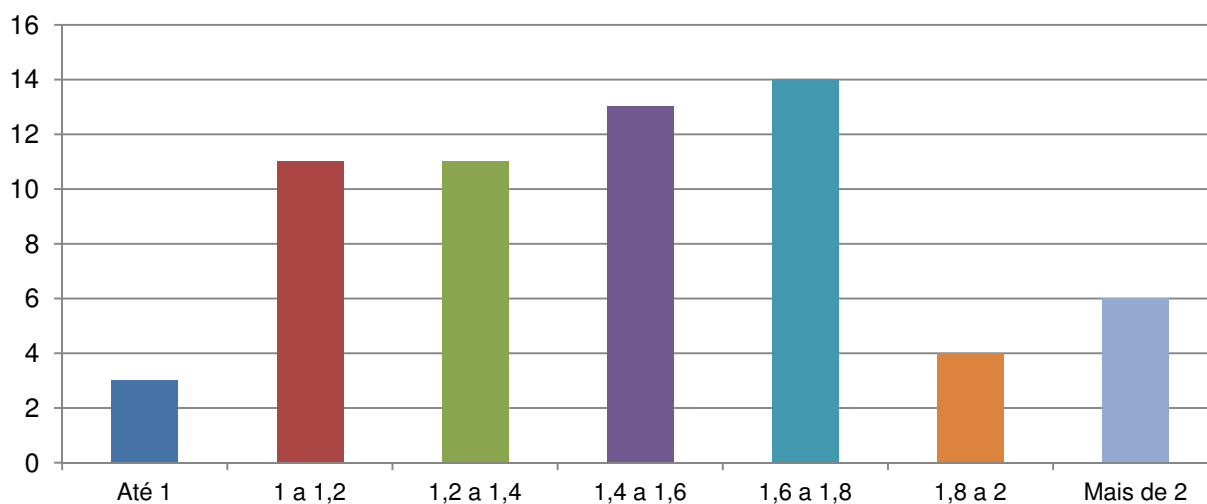
9.1.2.4.1 – Funcionário Equivalente sem HU / Professor Equivalente

Estatísticas	Valor	Observações
Mínimo:	0,43	UTFPR
Máximo:	13,07	UFES ** outlier
Média:	1,71	Média sem o outlier: 1,52
UFPR		
Ano	Valor	Posição no Ranking
2011	1,42	29 / 59
2012	1,34	34 / 59
2013	2,57	5 / 60
2014	2,47	2 / 61
2015	2,19	5 / 62

N.º Funcionário Equivalente sem HC e Maternidade

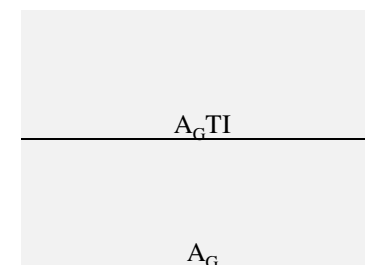
N.º Professor Equivalente

NOTA: Ranking considera ordem decedente e IFES empatadas ficam na mesma posição

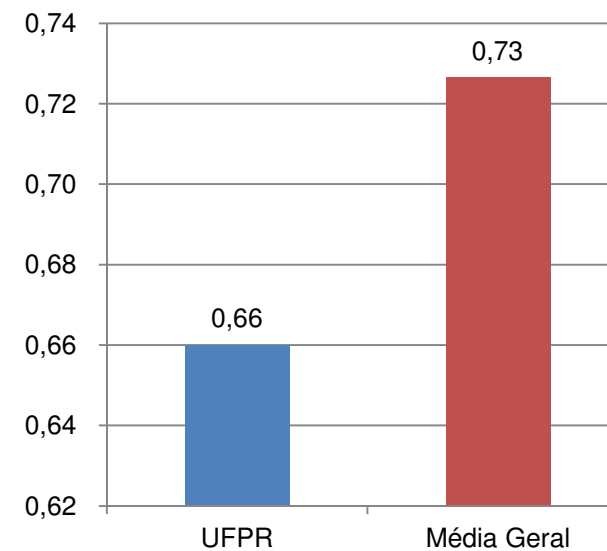
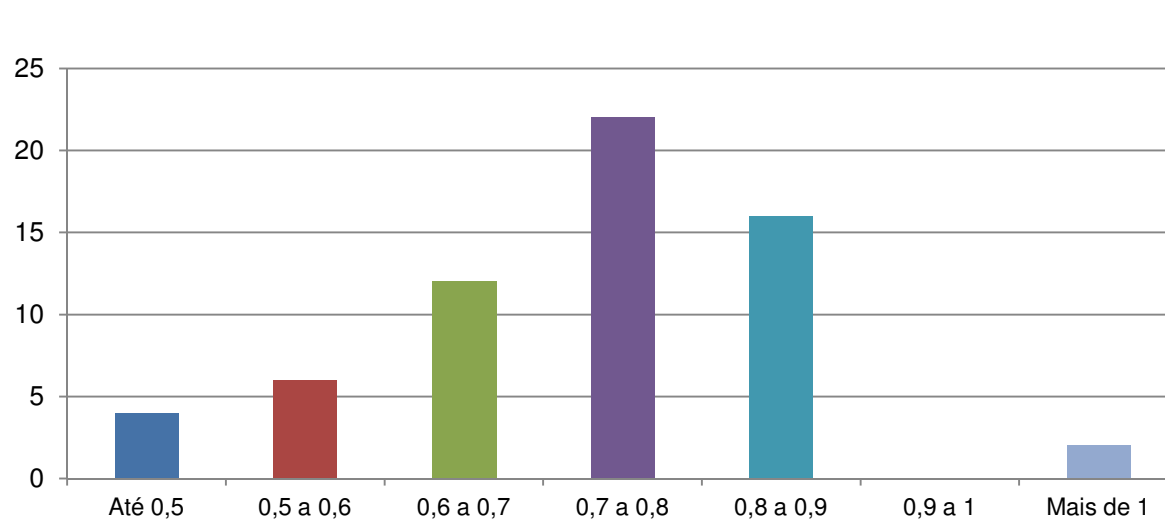


9.1.2.5 – Grau de Participação Estudantil (GPE)

Estadísticas	Valor	Observações
Mínimo:	0,00	UFESBA
Máximo:	1,20	UFAM
Média:	0,73	
UFPR		
Ano	Valor	Posição no Ranking
2011	0,80	15 / 59
2012	0,60	36 / 59
2013	0,62	41 / 60
2014	0,69	38 / 61
2015	0,66	48 / 62

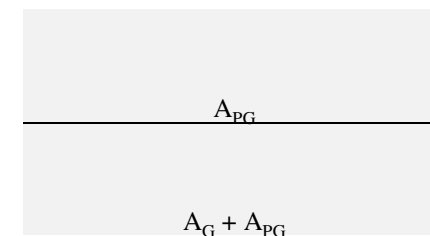


NOTA: Ranking considera ordem decendente e IFES empatadas ficam na mesma posição

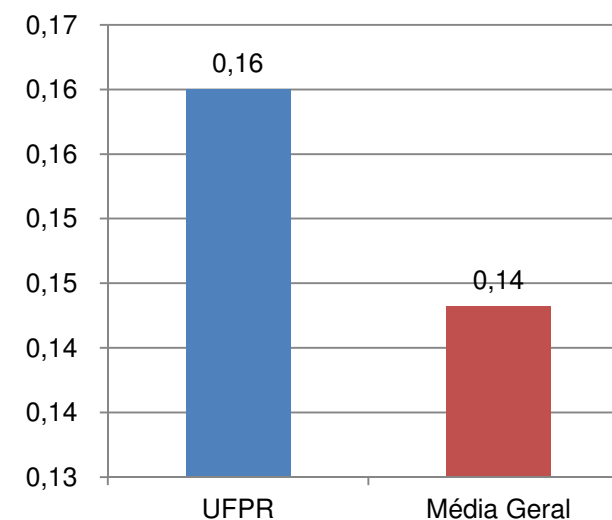
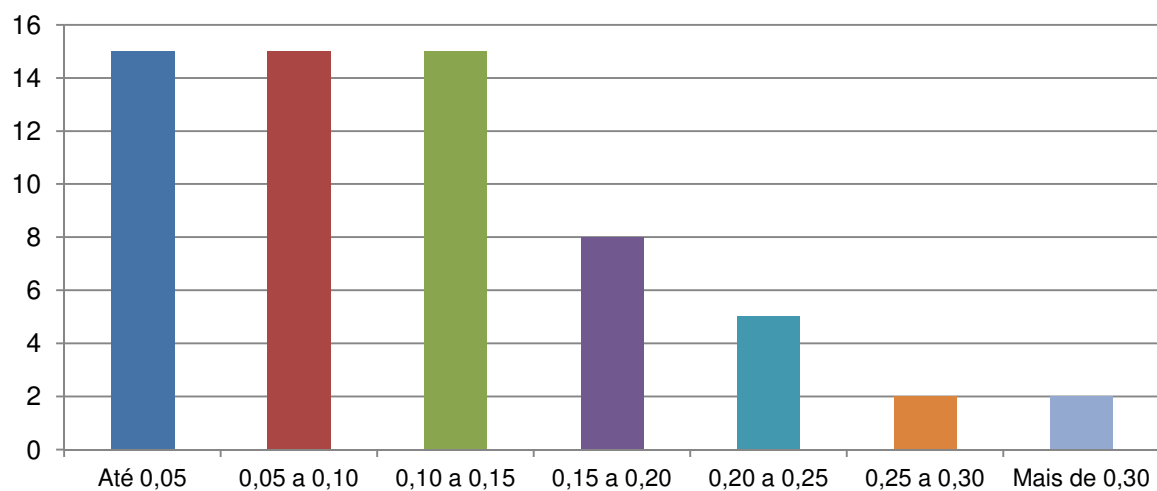


9.1.2.6 – Grau de Envolvimento Discente com Pós-Graduação (GEPG)

Estadísticas	Valor	Observações
Mínimo:	0,00	UFESBA e UNIPAMPA
Máximo:	1,58	UNIFESSPA
Média:	0,14	
UFPR		
Ano	Valor	Posição no Ranking
2011	0,16	15 / 59
2012	0,14	14 / 59
2013	0,13	14 / 60
2014	0,17	11 / 61
2015	0,16	14 / 62



NOTA: Ranking considera ordem decedente e IFES empatadas ficam na mesma posição



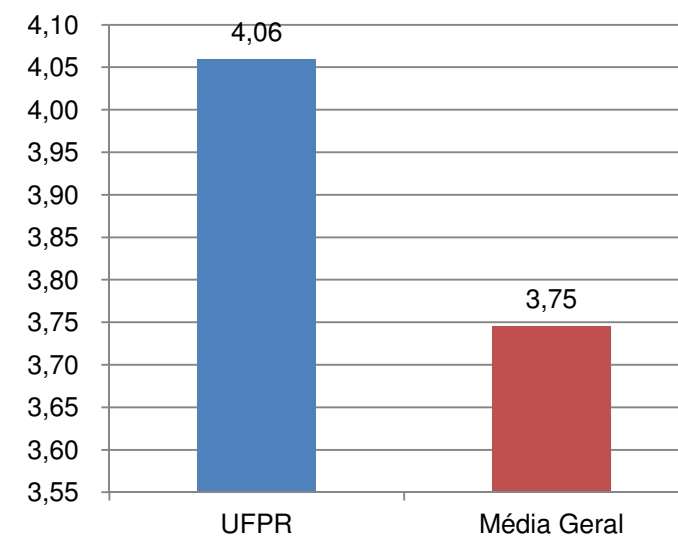
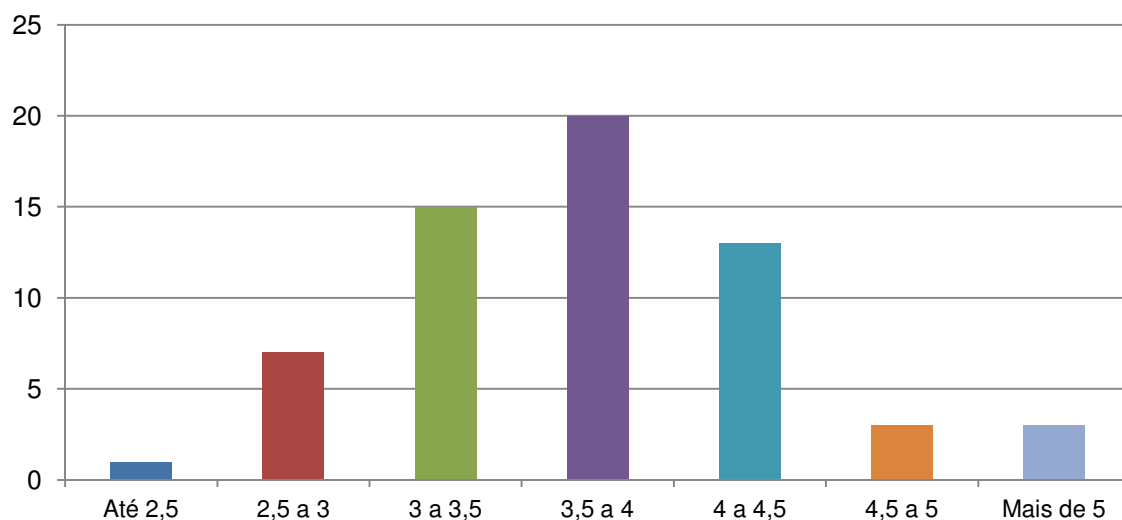
9.1.2.7 – Conceito CAPES/MEC para a Pós-Graduação

Estatísticas	Valor	Observações
Mínimo:	0,00	UFESBA
Máximo:	5,29	UFRGS
Média:	3,75	
UFPR		
Ano	Valor	Posição no Ranking
2011	4,26	11 / 59
2012	4,80	4 / 59
2013	4,20	10 / 60
2014	4,26	15 / 61
2015	4,06	16 / 62

Σ conceito de todos os programas de Pós-Graduação

N.º Programas Pós-Graduação

NOTA: Ranking considera ordem decedente e IFES empatadas ficam na mesma posição

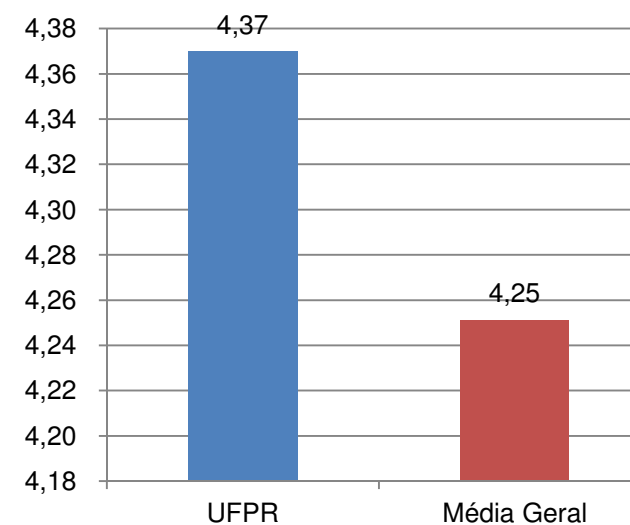
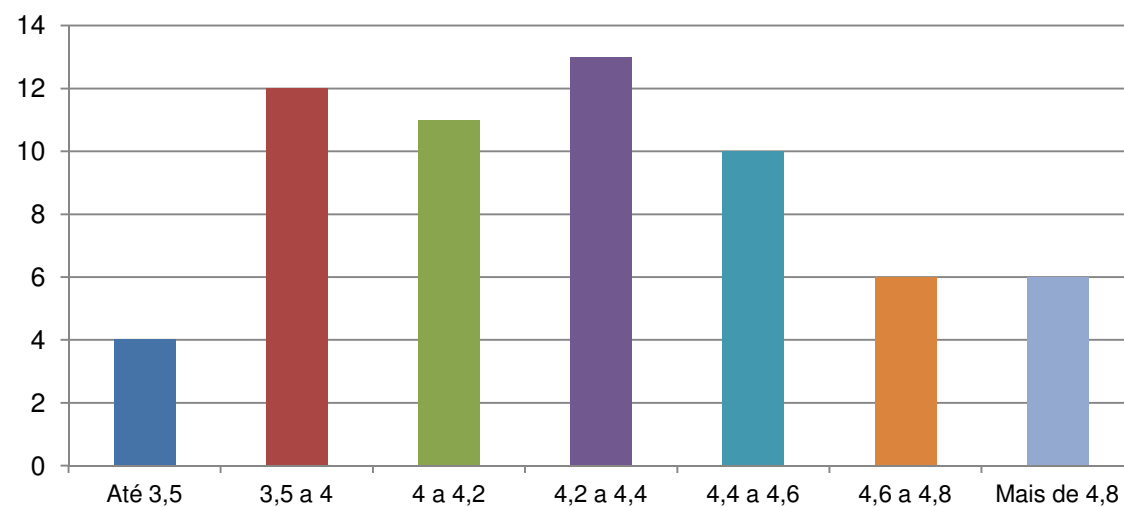


9.1.2.8 – Índice de Qualificação do Corpo Docente (IQCD)

Estatísticas	Valor	Observações
Mínimo:	3,36	UNIFAP
Máximo:	5,07	UFRRJ
Média:	4,25	
UFPR		
Ano	Valor	Posição no Ranking
2011	4,20	22 / 59
2012	4,28	16 / 59
2013	4,34	20 / 60
2014	4,38	18 / 61
2015	4,37	27 / 62

$$\frac{(5D + 3M + 2E + G)}{(D + M + E + G)}$$

NOTA: Ranking considera ordem descendente e IFES empatadas ficam na mesma posição



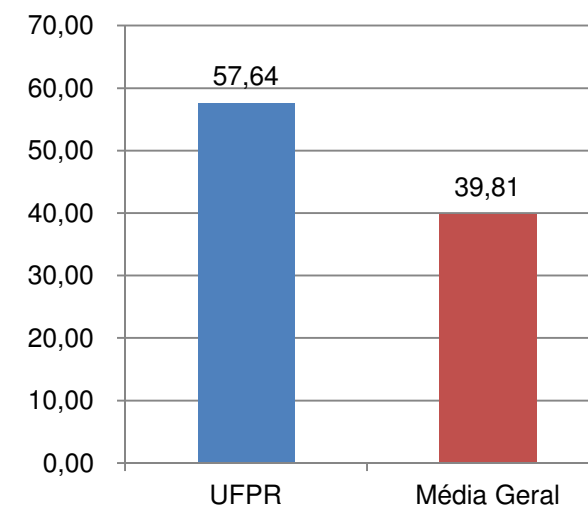
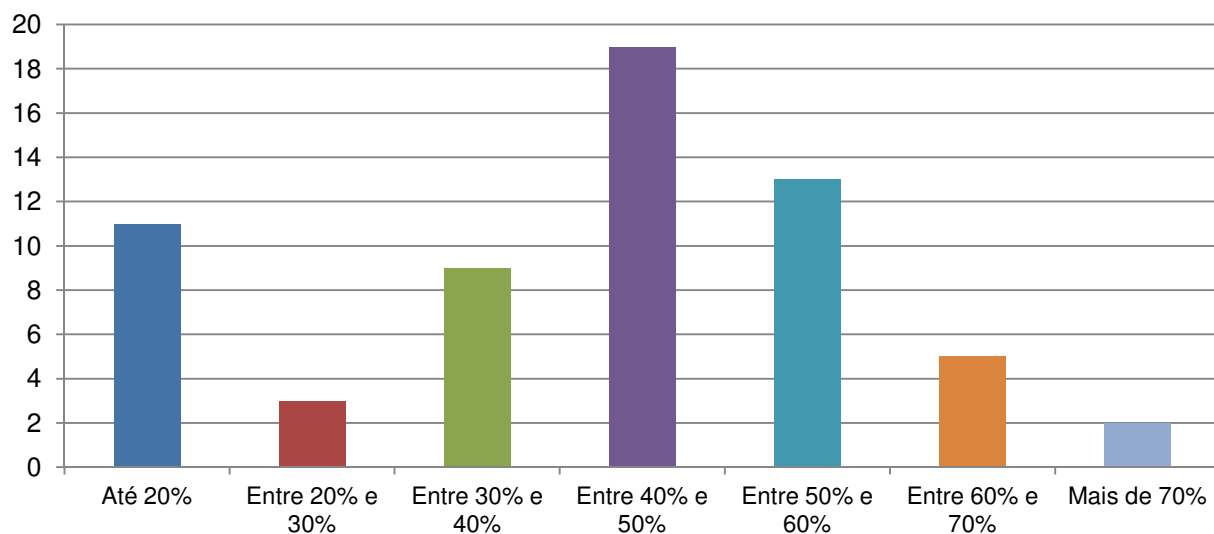
9.1.2.9 – Taxa de Sucesso na Graduação (TSG)

Estatísticas	Valor	Observações
Mínimo:	0,00	UFESBA e UNILAB
Máximo:	85,84	UFT
Média:	39,81	
UFPR		
Ano	Valor	Posição no Ranking
2011	64,42	20 / 59
2012	62,15	6 / 59
2013	48,63	31 / 60
2014	63,39	12 / 61
2015	57,64	9 / 62

N.º Diplomados
N.º total de alunos ingressantes

Previsão para 2016:
61,53%

NOTA: Ranking considera ordem descendente e IFES empatadas ficam na mesma posição




Ranking Geral – Indicadores de Desempenho com HU

(Conjunto de 9 Indicadores)

Para cálculo do ranking em 2015 foi alterada a metodologia para um ranking ponderado. Por ex:

Indicador	Posição Ideal
Custo Corrente c/ HU	62
Custo Corrente s/ HU	62
Aluno TI / Prof. Equiv.	62
Aluno TI / Func. Eq. c/ HU	62
Aluno TI / Func. Eq. s/ HU	62
Func. Eq. c/ HU / Prof. Eq.	62
Func. Eq. s/ HU / Prof. Eq.	62
GPE	1
GEPG	1
Conceito CAPES	1
IQCD	1
TSG	1



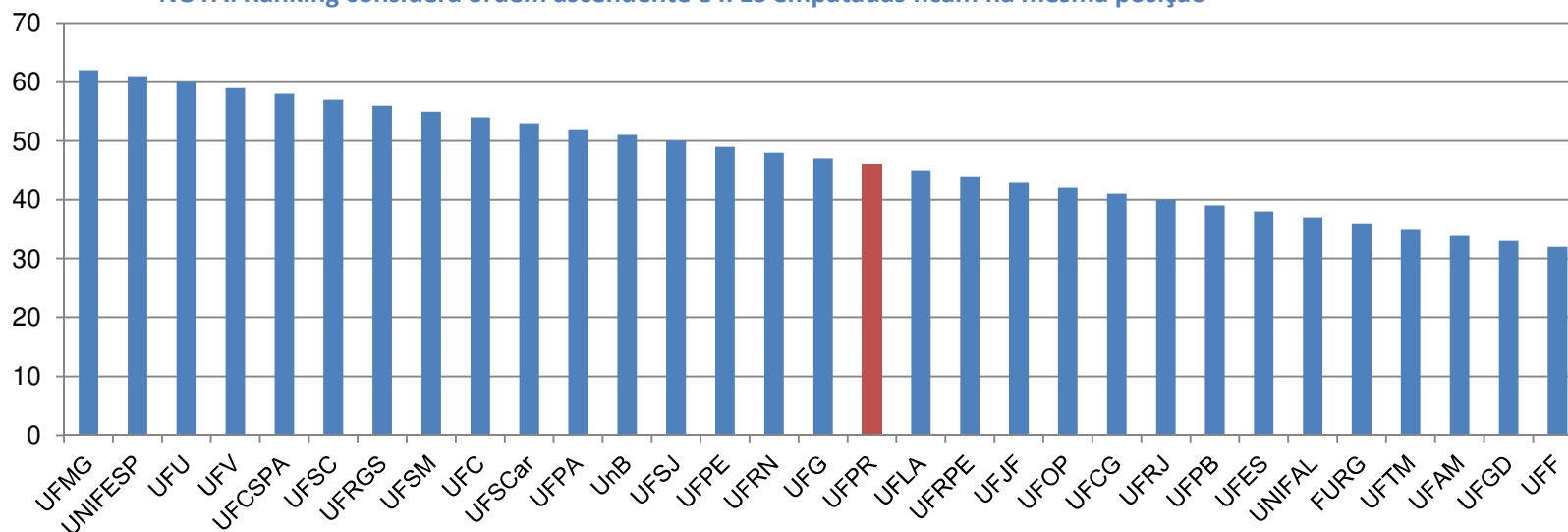
1º
Lugar

Ranking Geral – Indicadores de Desempenho com HU

(Conjunto de 9 Indicadores)

Posição	Observações
1º Lugar	UFMG
Último Lugar	UFRR
UFPR	
Ano	Posição no Ranking
2011	10 / 60
2012	12 / 59
2013	17 / 60
2014	9 / 61
2015	17 / 62

NOTA: Ranking considera ordem ascendente e IFES empatadas ficam na mesma posição

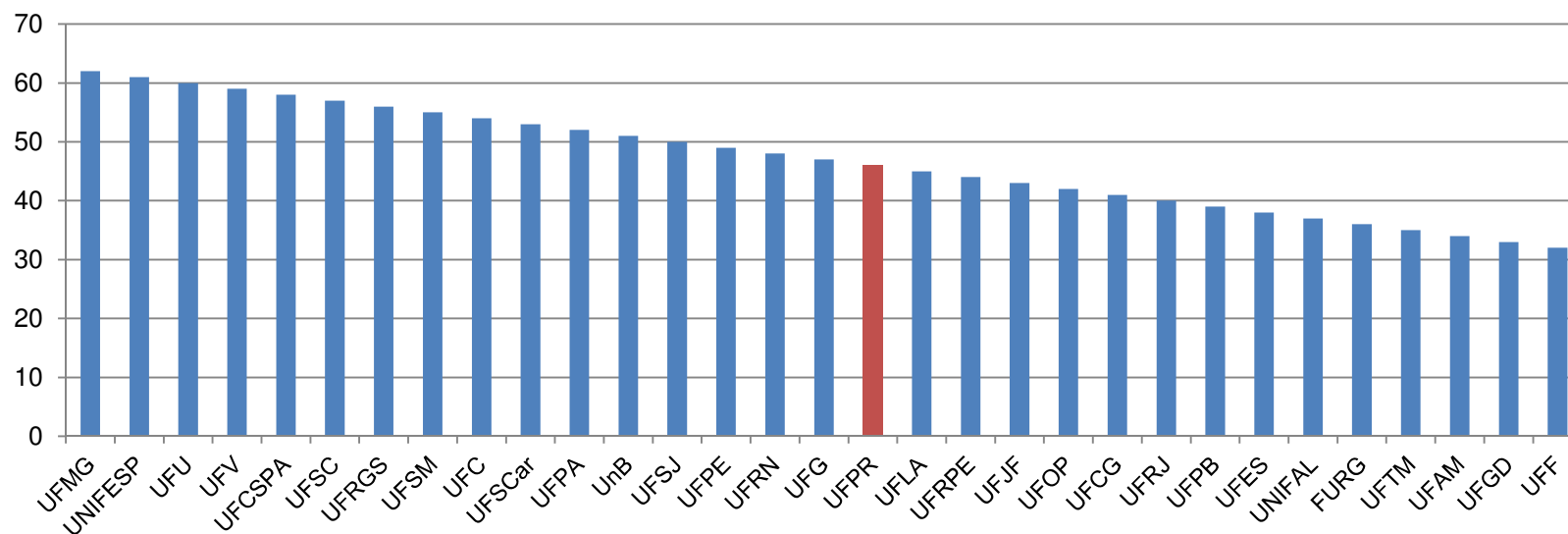


Ranking Geral – Indicadores de Desempenho sem HU

(Conjunto de 9 Indicadores)

Posição	Observações
1º Lugar	UFMG
Último Lugar	UFOB
UFPR	
Ano	Posição no Ranking
2011	10 / 60
2012	12 / 59
2013	17 / 60
2014	9 / 61
2015	17 / 62

NOTA: Ranking considera ordem ascendente e IFES empatadas ficam na mesma posição





Obrigado!

Elaboração

Leonardo Melo – Pesquisador Institucional

lmelo@ufpr.br

Ramal 5046