

natureza da atividade

OASP - Administração Superior

Deliberativo Máximo

Conselho Universitário (COUN)

Deliberativo, Normativo e Consultivo em Ensino, Pesquisa e Extensão

Conselho de Ensino, Pesquisa e Extensão (CEPE)

Deliberativo, Normativo, Gestão e Fiscalização Econômico - Financeira

Conselho de Planejamento e Administração (COPLAD)
Conselho de Curadores (CONCUR)

Direção Superior

Reitoria

Gabinete do Reitor

OSAG - Órgãos Suplementares e de Administração Geral

- Ouvidoria Geral
- Assessoria de Estratégias Institucionais
- Auditoria
- Assessoria de Comunicação Social (ACS)
- Hospital de Clínicas (HC)
- Sistema de Bibliotecas (SIBI)
- Secretaria de Órgãos Colegiados (SOC)

Assessoria da Política de Pessoal

- Comissão Interna de Supervisão do PCCTAE (CIS)
- Comissão Permanente do Pessoal Docente (CPPD)

Órgãos Auxiliares

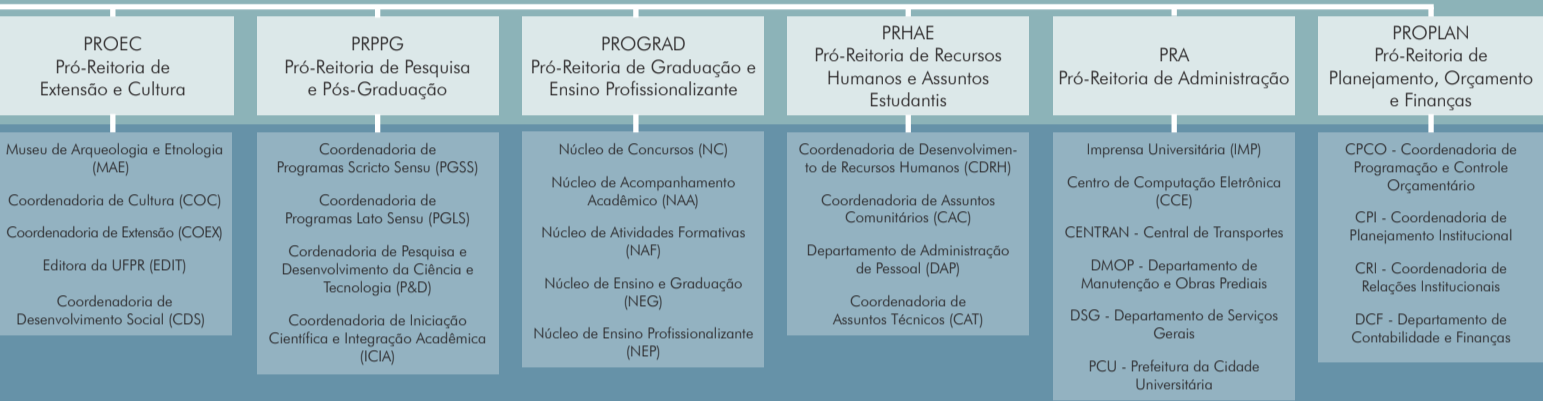
- Assessoria de Relações Internacionais (ARI)
- Núcleo Interdisciplinar do Meio Ambiente e Desenvolvimento (NIMAD)
- Assessoria de Assuntos Estudantis (AAE)
- Campus Litoral
- Campus Palotina
- Núcleo de Ensino a Distância (NEAD)

Vice-Reitoria

Executivo Superior

Gabinete do Vice-Reitor

Assessoria da Política de Pessoal

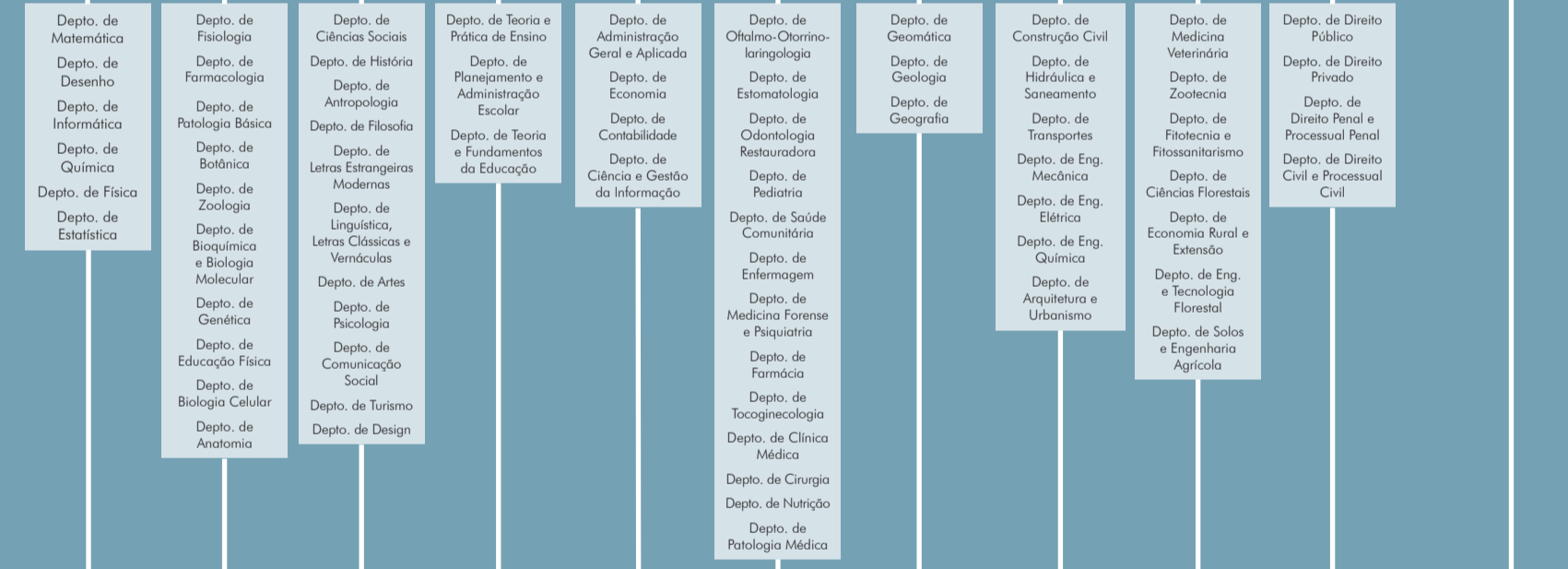


Órgãos Suplementares vinculados às Pró-Reitorias

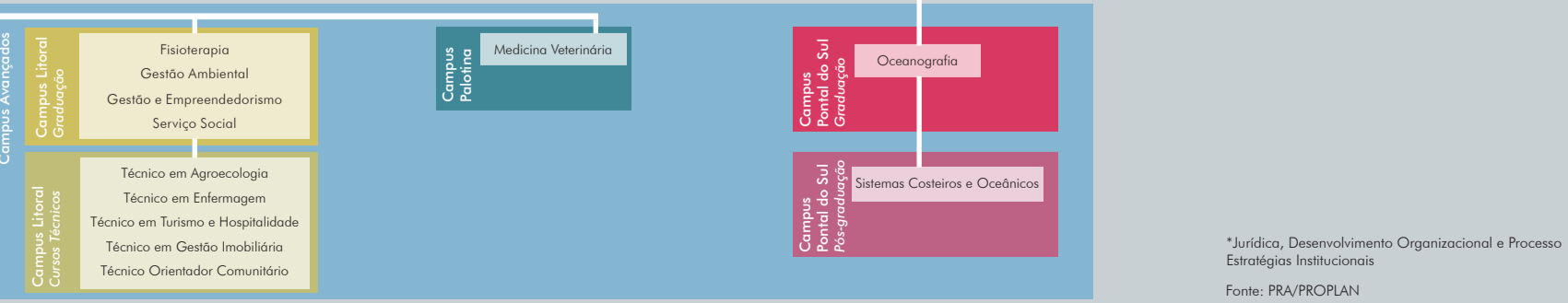
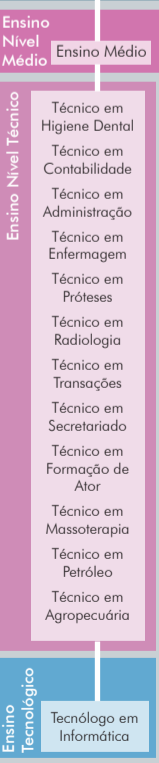
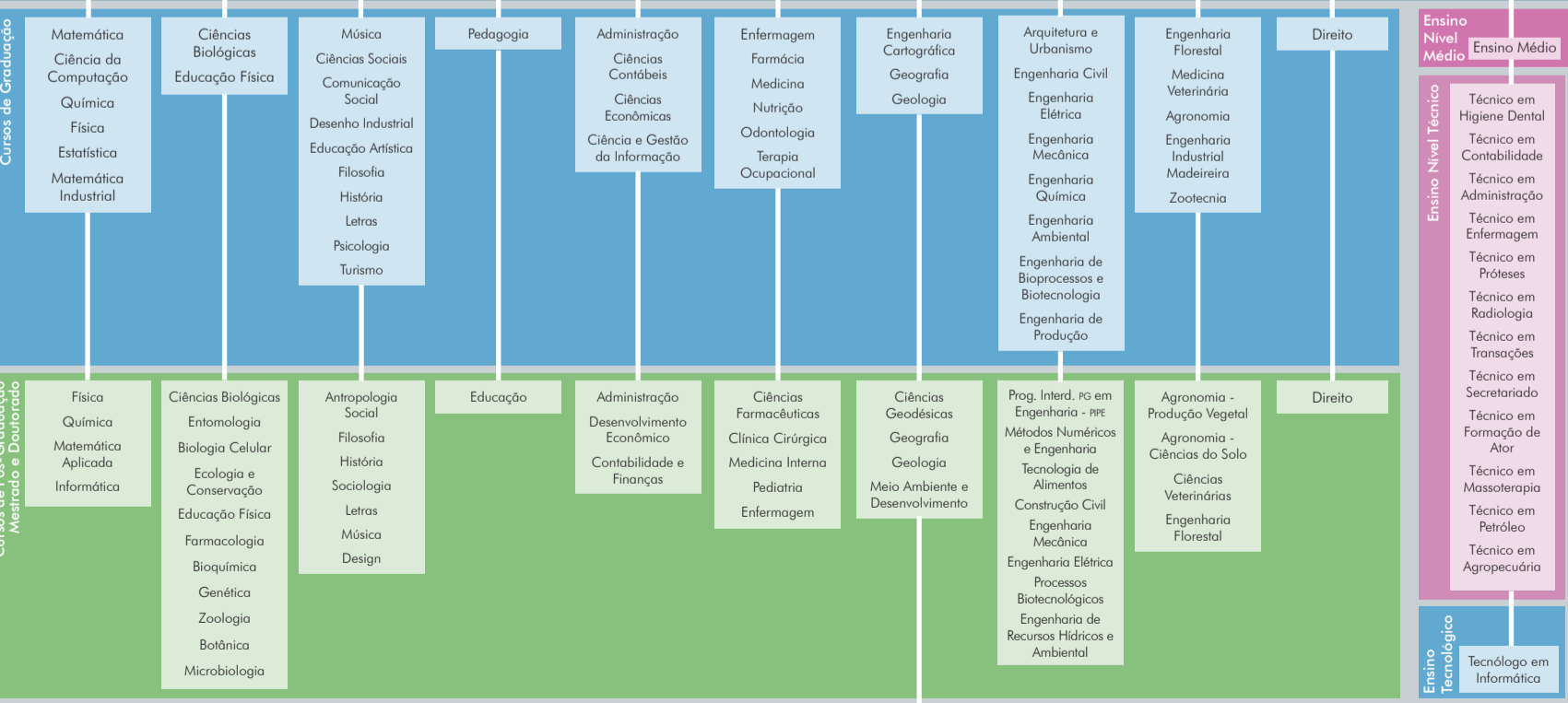
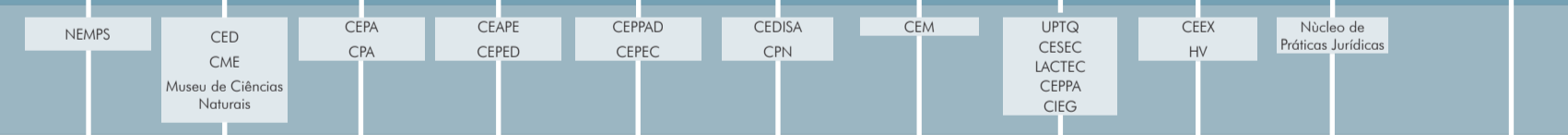
OAS - Órgão de Administração Setorial - Setores Acadêmicos da UFPR



Departamentos da Organização Administrativa, Didático-Científica e de Distribuição de Pessoal



Órgãos Suplementares Vinculados aos Setores



*Jurídica, Desenvolvimento Organizacional e Processo Estratégicos Institucionais
Fonte: PRA/PROPLAN